

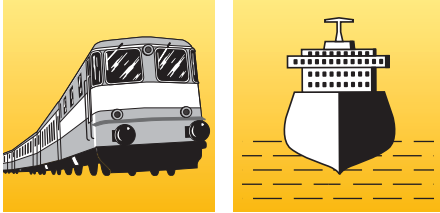


**Hoekomvormer voor  
inbouw en aanbouw**

## Toepassing

De hoekomvormers KINAX voor inbouw en aanbouw zijn precisiemeet-instrumenten, die voor de registratie van hoekposities en omwentelingen voor de voorbereiding en beschikbaarstelling van meetwaarden als elektrische uitgangssignalen voor het volgtuustel dienen. Zij registreren contactloos de hoekpositie van een as en vormen deze in een opgedrukte, aan de meetwaarde proportionele gelijkstroom om.

Door de compacte uitvoering zijn de hoekomvormers met name voor de inbouw of aanbouw in/op toestellen of apparaten geschikt. De producten kunnen in vele toepassingsgebieden worden gebruikt, bijv. in de spoorwegtechniek, in industriële installaties, in de scheepsbouw, bij de bouw van elektriciteitscentrales, bij klepposities.



## Hoofdkenmerken

- Compacte hoekomvormer voor de inbouw of aanbouw
- Capacitief aftaststelsel
- Analooft uitgangssignaal 4...20 mA met 2-, 3- of 4-draadaansluiting
- Aandrijf-as zonder mechanische aanslagen, draaibaar
- Gering aanlooptmoment < 0,001 Ncm
- Slijtagevrij en onderhoudsarm
- Programmeerbare en niet programmeerbare uitvoeringen
- Meetwaardesimulatie voor het uittesten van het na-geschakelde functiepad (alleen bij programmeerbare uitvoeringen)
- Meetwaarderegistratie en weergave van de momentele waarde visualiseerbaar (alleen bij programmeerbare uitvoeringen)
- Afstelling en fijnaftregeling van de analoge uitgang, nul-punt en meetbereik
- Karakteristiek van de uitgangsgrootheid vrij programmeerbaar (lineair, V-karakteristiek of lineariseringscurve)
- In explosie veiligheidsklasse «Intrinsieke veiligheid» EEx ia IIC T6 leverbaar
- In GL-uitvoering leverbaar

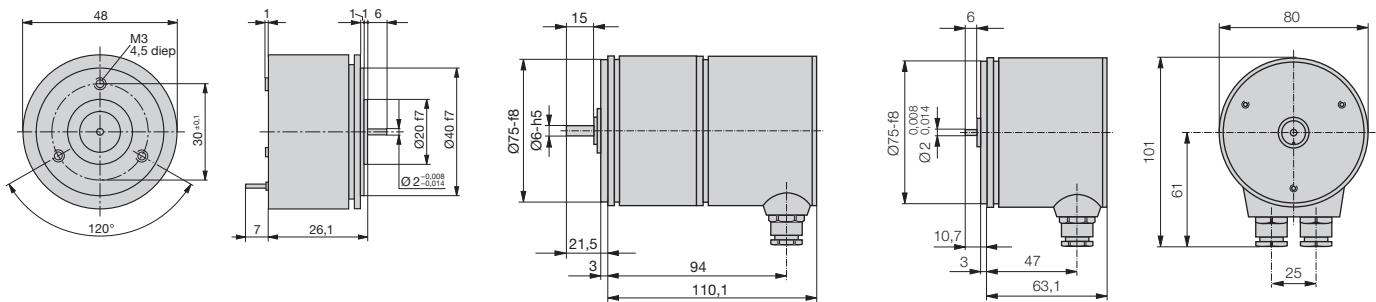
## Meetprincipe

### Capacitief

Het capacitieve aftastprincipe bestaat in wezen uit twee delen, de verschil-schermcondensator en het elektronische deel. De te meten hoekpositie van het meetobject wordt door mechanische koppeling op de rotor van de verschil-schermcondensator overgedragen

en in een hoekproportionele capaciteitsverandering omgevormd. Elke verandering van de rotorpositie heeft een capaciteitsverandering tot gevolg die in een voor de meetwaarde proportioneel gelijkstroomsignaal wordt omgevormd.

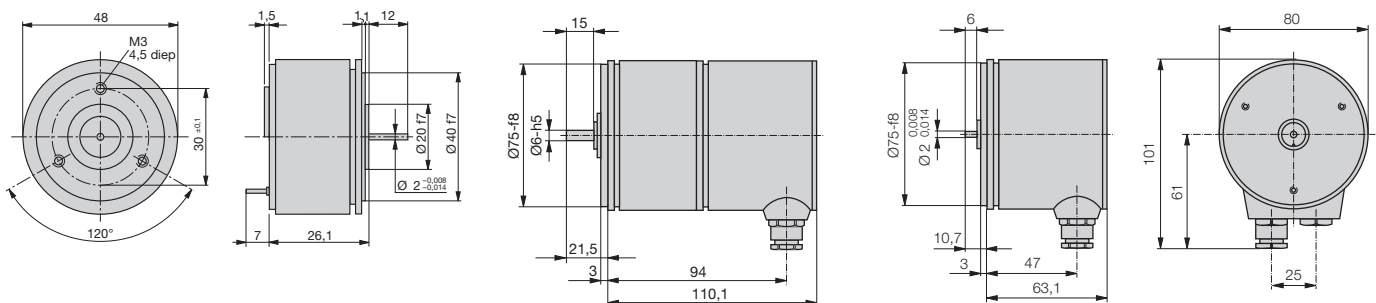
## Afmetingen



KINAX 3W2 met Ø 2 mm as

KINAX WT710 met tandwieloverbrenging


KINAX WT710 met Ø 2 mm as



KINAX 2W2 met Ø 2 mm as

KINAX WT711 met tandwieloverbrenging

KINAX WT711 met Ø 2 mm as

	KINAX 3W2	KINAX 2W2	KINAX WT710	KINAX WT711
				
Uitvoering	Inbouw	Inbouw	Aanbouw	Aanbouw
EEx ia IIC T6	ja	ja	ja	ja
GL	ja	nee	nee	nee

### Algemene data

Meetwaarde	hoek			
Meetprincipe	capacitief			
Basisnauwkeurigheid	0,5% 1,5% (> 150°)	0,5%	0,5% 1,5% (> 150°)	0,5%
Reproduceerbaarheid	< 0,2%			
Aanlooppmoment	< 0,001 Ncm bij 2 mm as < 0,03 Ncm bij 6 mm resp. 1/4 inch as			
Aandrijf-as	Ø 2,6 mm of 1/4 inch			
Beschermklasse	IP 50 (volgens EN 60529)		IP 43 (volgens EN 60529)	
Behuizing	Aluminium		Aluminium / Kunststof	
Elektrische aansluiting	Soldeerlippen of schroefklemmen	Soldeerlippen of schroefklemmen	Wartels / schroefklemmen	Wartels / schroefklemmen
Gewicht	ca. 0,1 kg		cs. 0,55 kg	

### Meetingang

Meetbereik	0...270°	0...350°	0...270°	0...350°
Programmeerbaar	nee	ja	nee	ja

### Meetuitgang

Uitgangssignaal	0 ... 1 tot 0/4 ... 20 mA	4 ... 20 mA	0 ... 1 tot 0/4 ... 20 mA	4 ... 20 mA
-----------------	---------------------------	-------------	---------------------------	-------------

### Voedingsspanning

Spanningsbereik	12...33 V DC 12...30 V DC (Ex)	12...33 V DC 12...30 V DC (Ex) 24...60/85...230 V DC/AC	12...33 V 12...30 V DC (Ex)
-----------------	-----------------------------------	---	--------------------------------

### Omgevingsvoorwaarden en voorschriften

Temperatuur / relatieve vochtigheid	-25°C ... +70°C / ≤90% -40°C ... +70°C / ≤95%	-25°C ... +75°C / ≤90% -40°C ... +75°C / ≤95%	-25°C ... +70°C / ≤90% -40°C ... +70°C / ≤95%	-25°C ... +75°C / ≤90% -40°C ... +75°C / ≤95%
Trillingsbestendigheid	≤ 50 m/s <sup>2</sup> 2h / 0 ... 200 Hz			
Schok	3 x ≤ 500 m/s <sup>2</sup> per 10 schokken			
Testspanning	Alle aansluitingen naar behuizing 500 Veff., 50 Hz, 1 min.			
Elektromagnetische verdraagbaarheid	De normen EN 61 000-6-4 en EN 61 000-6-2 worden in acht genomen			

# Productgebieden van Camille Bauer



**Sterkstroommeettechniek:** Toestand, afrekening, kwaliteit.



**Hoekmetingen:** Hoek, helling, positie, volume.



**Procesmeettechniek:** Temperatuur, signaalconversie, processmanagement.



**CAMILLE BAUER**

**Rely on us.**

Camille Bauer AG  
Aargauerstrasse 7  
CH-5610 Wohlen / Switzerland  
Telefoon: +41 56 618 21 11  
Telefax: +41 56 618 35 35  
info@camillebauer.com  
www.camillebauer.com